

# 空から見たみずき野 今・昔

過去にタイムスリップ！  
昭和22年まで溯ります。

広報委員会 小林逸人



2008年(平成20年)5月27日

# 空から見たみずき野 今・昔

みずき野は現在5,500人が住む大きな街ですが、34年前はウサギやタヌキが走りまわっていた郷州原(ごうしゅうつぱら)と呼ばれた原野でした。

人は誰も住んでいませんでした。

いまではもう郷州という地名はなくなりましたが、小学校と公民館にその名を残しています。

そんなみずき野を空から見てみましょう。

過去にタイムスリップ！昭和22年まで溯ります。

※写真は国土地理院ウェブサイト

今も残る  
郷州原の森





1984年(昭和59年)10月15日

昭和57年4月から入居がはじまりました。





# みずき野団地ができた頃

広報「もりや」から

広報もりや

昭和58年5月10日発行

↓4月6日、郷州小学校の開校式が行われた。同校は三井団地内にあり、町内では7つ目の小学校で11クラス327人でスタートした。校舎は鉄筋コンクリート造り3階建てで、建築面積3311.5㎡。普通教室11、理科室、図工室、図書室、視聴覚室などが配置されている。



昭和58年

「郷州小学校・愛宕中学校開校」

## 昭和57年「第一回みずきの祭」



←七月二十四日、三井みずき野住宅で自治会主催による第一回みずきの祭が行われた。さくら公園に模擬店がならび、子供会のたるみこしもくりだし、家族づれなどでにぎわい、楽しいひとときをすごした。また、中央公園で記念植樹、消火器を使つての消火訓練なども行われた。

←愛宕中学校の開校式が、四月六日行われた。同校は守谷甲四三〇五の二、愛宕神社のすぐ裏手にある。校舎は鉄筋コンクリート造り四階建て（一部三階）で、建築面積、一六〇七㎡。普通教室八、技術科室、音楽室、視聴覚室、美術室などが設置されている。町内で二つ目の中学校になり、八クラス、六八人でスタートした。





# みずき野団地ができた頃

広報「もりや」から

## 昭和63年「婦人消防クラブ」



消防技術大会で笹川良一日本消防協会会長と放水するみずき野婦人消防クラブ

**全国婦人消防操法大会**  
**みずき野婦人消防クラブ**  
**茨城県代表に**

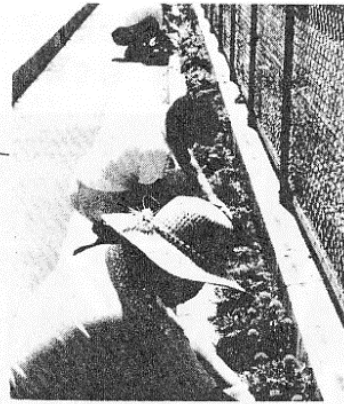
みずき野婦人消防クラブが、十月二十六日に神奈川県横浜市で開催される第四回全国婦人消防操法大会に、茨城県代表として出場することになりました。

みずき野婦人消防クラブは、昭和五十九年九月二十日に発足し、留守家庭を預かる主婦たちで、火災など万一の災害が起きた場合に備え初期消火、避難などの訓練や、火災予防の啓発活動を行っています。これら

の活動が認められての全国大会出場です。

なお、全国大会にむけて練習している様子が、八月二十七日に「おはよう茨城」(午前七時四十五分からフジテレビで放映)で紹介されます。ぜひ御覧ください。

また、同クラブは、七月二十一日、東京明治神宮外苑絵画館前広場で開催された消防技術大会に参加し、軽可搬ポンプ放水訓練を行いました。



7月4日には約40名が参加し除草作業に精を出した。

## 広報もりや

第278号 (6)

### 一杯動 みずき野調節池は いま花盛り

みずき野調節池の周囲は、いまコスモスやサルビア、マリーゴールドの花が美しく咲き誇り、地域住民や往來する人々の目を楽しませています。

この花は、みずき野の環境美化団体「コスモス会」をはじめ、みずき野区役員、みずき会園芸クラブの会員、子供会育成会の地区役員などの皆さんが、今年四月から第二・第四日曜日を活動日に定め、種まき、苗植え、除草などを行い、手塩に掛

けて育てたものです。

この活動は、昨年十一月に開かれた「みんなで行う社会教育の集い」の地域テーマとして「地域の環境美化」を取り上げたのがきっかけとなったもの。「コスモス会」は、みずき野自治会内に設けられた環境美化団体で、また種の名「コスモス」にちなんで名付けられたものです。

森氏みずき野区長は「コスモス運動を更に推し進め、子供たちからお年寄りまで文字通り地域ぐるみでみずき野地区を花一杯にしたい。美しいふるさとを自分たちの力で築くことは、郷土愛を育み、青少年の健全育成にもつながるのでは。」と、昨年まで、雑草の生い茂っていた調節池が、花園になりました。

## 昭和62年「コスモス会」





1979年(昭和54年)9月5日  
造成がはじまったところです。



みずき野中心部

小山公民館



1975年(昭和50年)1月13日

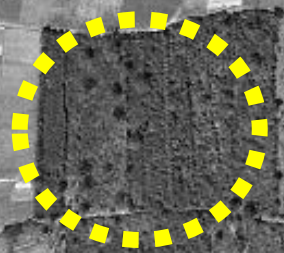
郷州原  
(みずき野)





1961年(昭和36年)6月11日

郷州原  
(みずき野)





1947年11月1日(昭和22年)

★ 守谷郵便局

★ 愛宕神社

郷州原  
(みずき野)

★ 南守谷駅辺り

★ 乙子交差点

★ 小山公民館

## 古代人も 住んでいた みずき野

みずき野は守谷市最大の「郷州原遺跡」の地でもありました。造成前の発掘調査で縄文～古墳時代の古代遺物が多数発掘されています。

中央公民館の「郷州原遺跡」コーナーに土器類が展示してあります。

もしかしたらお宅の庭からも土器が見つかるかもしれませんね。